



# Das Sommer- ferienticket 2021

Sechs Wochen mit Bahn und Bus durch  
Schleswig-Holstein und nach Hamburg

**Tolle Rabatte bei rund 40 Partnern!**



**NAH.SH**  
Der Nahverkehr



## Das Sommerferienticket

Mobil sein mit Bussen und Bahnen ist für junge Menschen in den Sommerferien besonders günstig – mit dem Sommerferienticket. Sechs Wochen, ganz Schleswig-Holstein, der gesamte Nahverkehr für nur 44 Euro. Außerdem bieten rund 40 Kooperationspartner attraktive Vergünstigungen. Das Sommerferienticket ist bei allen Verkehrsunternehmen in Schleswig-Holstein erhältlich: an Fahrkartenautomaten und Verkaufsstellen, außerhalb der Stadtverkehre von Kiel, Flensburg und Neumünster auch im Bus.

## Die Tarifbestimmungen

Das Sommerferienticket können alle nutzen, die im Jahr 2002 oder später geboren wurden. Das Sommerferienticket gilt:

- vom 19. Juni bis einschließlich 1. August 2021,
- in allen Zügen des Nahverkehrs (RE, RB, NBE, AKN, neg, Arriva) für die 2. Klasse in Schleswig-Holstein sowie bis Hamburg-Altona bzw. Hamburg Hbf und Tønder St. (Dänemark) und
- in allen Linienbussen des Nahverkehrs in ganz Schleswig-Holstein, nicht in Fernbuslinien und Flughafenbussen,
- auch im Busverkehr auf den Nordseeinseln Sylt, Föhr und Amrum, jedoch nicht im Fährverkehr zu den Inseln.

## Gültigkeit in Hamburg

Gilt im Tarifbereich „Hamburg AB“ (Ringe A und B) des Hamburger Verkehrsverbundes (HVV) in den Zügen des Nahverkehrs (RE, RB, NBE, AKN) auf den Linien:

- RE1 Hamburg – Büchen
- RE6/RE60 Hamburg – Westerland (Sylt)
- RB61/RB71 Hamburg – Itzehoe/Wrist
- RE7/RE70 Hamburg – Kiel/Flensburg
- RE8/RE80 Hamburg – Bad Oldesloe – Lübeck
- RB81 Hamburg – Bad Oldesloe
- A1 Hamburg-Eidelstedt – Kaltenkirchen – Neumünster
- A2 Norderstedt Mitte – Ulzburg Süd (– Kaltenkirchen)

Für alle anderen HVV-Verkehrsmittel im Tarifbereich „Hamburg AB“ gibt es eine vergünstigte Zusatzkarte:

- Montag bis Freitag ab 9 Uhr, Samstag und Sonntag ganztägig gilt die Einzelkarte Erwachsener für den Tarifbereich „Hamburg AB“ zum Preis von 3,40 Euro als Tageskarte.
- Kinder von 6 bis 14 Jahre nutzen die Ganztageskarte Kind für 2,50 Euro.

Die Karten sind im HVV an allen Automaten und um Bus erhältlich. Zuschlagpflichtige Schnellbusse im HVV-Gesamtbereich können gegen Zahlung eines Zuschlags pro Tag mitgenutzt werden.







### Gut zu wissen:

- Bei der Kieler Fördeschiffahrt (Schlepp- und Fährgesellschaft Kiel mbH – SFK) ist zusätzlich je Fahrt eine Einzel- oder 4er-Karte Kind zuzüglich Bordzuschlag zu lösen. Alternativ gibt es eine Ergänzungskarte für die gesamten Sommerferien zum Preis von 8 Euro inklusive Bordzuschlag. Sie ist bei allen Vorverkaufsstellen der SFK erhältlich.
- Das Sommerferienticket ist nicht übertragbar.
- Keine Rückgabe, Erstattung, Umtausch.
- Bei allen Fahrten ist ein Altersnachweis (ab dem 16. Lebensjahr ein amtlicher Lichtbildausweis) mitzuführen.
- Das Ticket darf nicht laminiert oder eingeschweißt werden.

**Tipp:** Die beste Verbindung zu allen Zielen finden mit der Fahrplanauskunft unter [www.nah.sh](http://www.nah.sh) oder der NAH.SH-App für iOS und Android.

## Mach, was du willst – mit dem Sommerferienticket 2021

### Kooperationspartner und Vergünstigungen:

-  **Bahn**  Haltestelle (Liniennummern), Fähre (F1, F2)
-  Reduzierter Preis mit dem Sommerferienticket 2020
-  Erleben  Aktiv sein  Entdecken

Alle Vergünstigungen sind nicht mit anderen Aktionen kombinierbar.

Aufgrund der Corona-Pandemie ist es möglich, dass Kooperationspartner nicht öffnen dürfen. Am besten vor dem Besuch online informieren.

- 1 Steinzeitpark Dithmarschen in Albersdorf**    
[www.steinzeitpark-dithmarschen.de](http://www.steinzeitpark-dithmarschen.de)  
 3 Euro, eine Begleitung frei  
 Albersdorf  Albersdorf, Bahnhof (2501, 2503)
- 2 Museum für Archäologie und Ökologie Dithmarschen, Albersdorf**   
[www.steinzeitpark-dithmarschen.de](http://www.steinzeitpark-dithmarschen.de)  
 1 Euro, eine Begleitung frei  
 Albersdorf  Albersdorf, Bahnhof (2501, 2503)
- 3 Natur-Hochseilgarten Altenhof bei Eckernförde**    
[www.hochseilgarten-eckernfoerde.de](http://www.hochseilgarten-eckernfoerde.de)  
 17 Euro: ab 13 Jahren (einmalig)  
 Eckernförde  Altenhof, Alter Bahnhof (736, 746)
- 4 Noctalis – Welt der Fledermäuse und Segeberger Höhle**    
[www.noctalis.de](http://www.noctalis.de)  
 5,50 Euro: bis 14 Jahre, 7,50 Euro: ab 15 Jahren  
 Bad Segeberg  Bhf. Bad Segeberg, ZOB (410, 7550, 7600, 7650)



Foto: Steinzeitpark Dithmarschen

- 5 Eisenkunstguss Museum Büdelsdorf**   
[www.landesmuseen.sh](http://www.landesmuseen.sh)  
 3 Euro  
 Büdelsdorf, Carlshütte (10, 11, 12, 3050, 3290)
- 6 Museum Eckernförde**   
[www.museum-eckernfoerde.de](http://www.museum-eckernfoerde.de)  
 Freier Eintritt (außer kostenpflichtige Sonderveranstaltungen)  
 Eckernförde  Eckernförde, Bahnhof/ZOB (700, 710, 711, 720)
- 7 Industriemuseum Elmshorn**   
[www.industriemuseum-elmshorn.de](http://www.industriemuseum-elmshorn.de)  
 Freier Eintritt  
 Elmshorn  Bhf. Elmshorn (ZOB) (489, 6533, 6534)
- 8 Tierpark Gettorf**    
[www.tierparkgettorf.de](http://www.tierparkgettorf.de)  
 8 Euro: 2 bis 17 Jahre, 11 Euro: ab 18 Jahren  Gettorf  
 Gettorf, Tierpark (742); Gettorf, Meierhof (730)
- 9 Kloster Cismar, Grömitz**   
[www.landesmuseen.sh](http://www.landesmuseen.sh)  
 3 Euro  
 Cismar, Klosterkrug (5601, 5800)
- 10 Freilichtmuseum Ostfelder Bauernhaus, Husum**    
[www.museumsverbund-nordfriesland.de](http://www.museumsverbund-nordfriesland.de)  
 Freier Eintritt  
 Husum  Husum, ZOB (R14, R120, 1046)



Foto: Schloss vor Husum | Stock, vofel



Foto: Marine-Ehrenmal Laboe, © Stock, CUHRIG



Foto: HolstenTherma | ErlebnisBad

**11 Nordfriesland Museum. Nissenhaus Husum** 🔍  
[www.museumsverbund-nordfriesland.de](http://www.museumsverbund-nordfriesland.de)

€ Freier Eintritt

📄 Husum 🅂 Husum, ZOB (R14, R120, 1046)

**12 Schloss vor Husum** 🔍

[www.museumsverbund-nordfriesland.de](http://www.museumsverbund-nordfriesland.de)

€ Freier Eintritt

📄 Husum 🅂 Husum, ZOB (R14, R120, 1046)

**13 Theodor-Storm-Haus, Husum** 🔍

[www.storm-gesellschaft.de](http://www.storm-gesellschaft.de)

€ 2 Euro 📄 Husum

🅂 Husum, ZOB (R14, R120, 1046)

**14 HolstenTherma, Kaltenkirchen** ♿

[www.holstentherme.de](http://www.holstentherme.de)

€ 20 Prozent Rabatt auf die Tageskarten ErlebnisBad und SaunaWelt inkl. ErlebnisBad für den Inhaber und bis zu zwei Begleitpersonen

📄 Kaltenkirchen HolstenTherma

**15 Aquarium GEOMAR | Helmholtz-Zentrum für Ozeanforschung Kiel** 🔍

[www.aquarium-kiel.de](http://www.aquarium-kiel.de) | [www.geomar.de](http://www.geomar.de)

€ Freier Eintritt

🅂 Kunsthalle (41, 42, 43); Schloßgarten (32, 61, 62); Reventloubrücke (F1, F2)

**16 Kunsthalle zu Kiel** 🔍

[www.kunsthalle-kiel.de](http://www.kunsthalle-kiel.de)

€ Freier Eintritt

🅂 Kunsthalle (41, 42, 43); Schloßgarten (32, 61, 62); Reventloubrücke (F1, F2)

**17 Computermuseum der Fachhochschule Kiel** 🔍

[www.computermuseum-kiel.de](http://www.computermuseum-kiel.de)

€ 3 Euro 🅂 Fachhochschule (11); Dietrichsdorfer Brücke (F2)

**18 Mediendom der Fachhochschule Kiel** 🔍

[www.mediendom.de](http://www.mediendom.de) (Infos und Reservierung)

€ 2 Euro Rabatt auf den Eintrittspreis für Erwachsene (nur für reguläre Veranstaltungen)

🅂 Fachhochschule (11); Dietrichsdorfer Brücke (F2)

**19 Marine-Ehrenmal Laboe** 🔍

[www.deutscher-marinebund.de](http://www.deutscher-marinebund.de)

€ 4 Euro

🅂 Laboe, Am Ehrenmal (120); Laboe, Hafen (14, 102, F1)

**20 Museumshof Lensahn, Landwirtschaftsmuseum in Lensahn** 🔍

[www.museumshof-lensahn.de](http://www.museumshof-lensahn.de)

€ 1,50 Euro: von 4 bis 12 Jahre, 2,50 Euro: von 13 bis 17 Jahre, 5 Euro: ab 18 Jahren

📄 Lensahn 🅂 Lensahn, Kirche (5508, 5601, 5804)



Foto: Mediodom der Fachhochschule Kiel, © Marko Herrmann

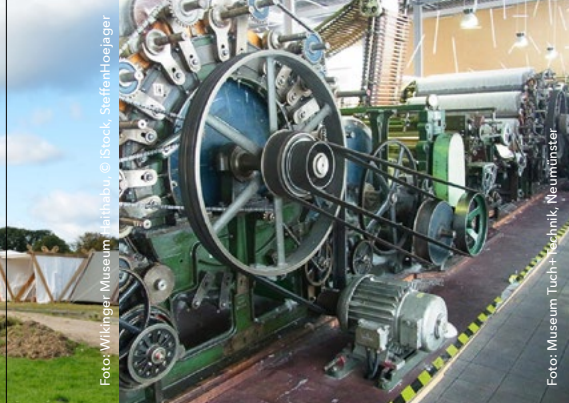


Foto: Wikingen Museum, mitrabu, © iStock, Steffen Hoelger



Foto: Museum Tuch+Technik, Neumünster

21 Museum für Natur und Umwelt, Lübeck 🔍

[www.museum-fuer-natur-und-umwelt.de](http://www.museum-fuer-natur-und-umwelt.de)

€ Freier Eintritt: unter 6 Jahren, 2 Euro: von 6 bis 18 Jahre

H Fegefeuer (1, 2, 6, 7, 9, 15, 16, 8710, 8720)

22 Schleswig-Holsteinisches Eiszeitmuseum, Lütjenburg 🔍

[www.eiszeitmuseum.de](http://www.eiszeitmuseum.de)

€ 1,50 Euro: bis 15 Jahre, 3,50 Euro: ab 16 Jahren

H Lütjenburg, Schulzentrum (310, 315); Lütjenburg, Markt (350)

23 Erlebniszentrum Naturgewalten Sylt, List/Sylt 🔍

[www.naturgewalten-sylt.de](http://www.naturgewalten-sylt.de)

€ 6,50 Euro: von 4 bis 15 Jahre H List, Hafen (1)

24 Schwimmhalle Marne ♿

[www.amt-marne-nordsee.de/kultur-freizeit/schwimmhalle](http://www.amt-marne-nordsee.de/kultur-freizeit/schwimmhalle)

€ 1,25 Euro für das Hallenbad

H Marne, Wilhelmstraße (2510, 2594); Marne, ZOB (2500)

25 Freilichtmuseum Molfsee 🔍

[www.landesmuseen.sh](http://www.landesmuseen.sh)

€ 3 Euro H Rammsee, Freilichtmuseum (780, 790, 795)

26 Tierpark Neumünster 🌿 🔍

[www.tierparkneumuenster.de](http://www.tierparkneumuenster.de)

€ 6 Euro: ab 11 Jahren H Tierpark (4, 702)

27 Museum Tuch+Technik, Neumünster 🔍

[www.tuch-und-technik.de](http://www.tuch-und-technik.de)

€ 2 Euro 🚆 Neumünster H ZOB/Bahnhof (360, 454, 782)

28 Feuerwehrmuseum Schleswig-Holstein, Norderstedt 🔍

[www.feuerwehrmuseum-sh.de](http://www.feuerwehrmuseum-sh.de)

€ 2,50 Euro – Eintrittskarte gilt am selben Tag auch für

das Stadtmuseum Norderstedt 🚶 Norderstedt Mitte (A2, U1)

29 Stadtmuseum Norderstedt 🔍

[www.stadtmuseum.norderstedt.de](http://www.stadtmuseum.norderstedt.de)

€ 2,50 Euro – Eintrittskarte gilt am selben Tag auch für das Feuer-

wehrmuseum Schleswig-Holstein 🚶 Norderstedt Mitte (A2, U1)

30 Jüdisches Museum Rendsburg 🔍

[www.landesmuseen.sh](http://www.landesmuseen.sh)

€ 3 Euro 🚶 Rendsburg

H Rendsburg, ZOB (700, 730, 750, 751, 770)

31 Freibad St. Michaelisdonn ♿

[www.st-michaelisdonn.de/tourismus/freizeitbeschaeftigungen](http://www.st-michaelisdonn.de/tourismus/freizeitbeschaeftigungen)

€ 1 Euro 🚶 St. Michaelisdonn

H St. Michaelisdonn, ZOB (2507, 2510)

32 Museum Landschaft Eiderstedt, St. Peter-Ording 🔍

[www.museum-landschaft-eiderstedt.de](http://www.museum-landschaft-eiderstedt.de)

€ Freier Eintritt 🚶 Bad St. Peter Süd

H Bad St. Peter-Ording, Marktplatz (1082, 1083, 1084)

33 Ostsee-Therme, Scharbeutz ♿

[www.ostsee-therme.de](http://www.ostsee-therme.de)

€ für 4 Stunden Wasserwelt 12 Euro: bis 15 Jahre, 16 Euro: ab 16 Jahren. Am Samstag/Sonntag zuzüglich 1 Euro Wochenend-

zuschlag, nicht kombinierbar mit weiteren Angeboten

H Timmendorfer Strand, Bugenhagenwerk (40, 5951)



Foto: Ostsee-Therme



Foto: SEA LIFE Deutschland GmbH, © Dirk Eisermann

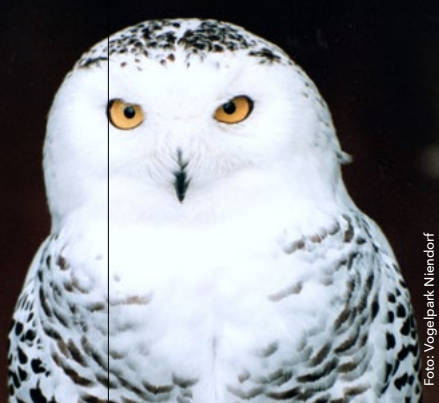


Foto: Vogelpark Niendorf



Foto: Tierpark Arche Warder, Sabine Viehmo

**34** Gottorfer Globus & Barockgarten, Schleswig 🌿 🔍

[www.landemuseen.sh](http://www.landemuseen.sh)

€ 2 Euro 🗺 Schleswig

H Schleswig, Schleihallenbrücke (1, 8, 720)

**35** Museumsinsel Schloss Gottorf, Schleswig 🔍

[www.landemuseen.sh](http://www.landemuseen.sh)

€ 3 Euro 🗺 Schleswig

H Schleswig, Schleihallenbrücke (1, 8, 720)

**36** Wikinger Museum Haithabu, Busdorf bei Schleswig 🌿 🔍

[www.landemuseen.sh](http://www.landemuseen.sh)

€ 3 Euro 🗺 Schleswig H Haddeby (720)

**37** SEA LIFE Timmendorfer Strand 🔍

[www.sealife.de](http://www.sealife.de)

€ Freier Eintritt: (Tageskarte) von 3 bis 14 Jahre, in Begleitung eines voll zahlenden Erwachsenen. Buchung nur online unter [www.sealife.de](http://www.sealife.de) mit Aktionscode „Sommerferienticket“. Bitte vor Ort Online-Ticket und Sommerferienticket vorzeigen.

H Timmendorfer Strand, ZOB (40, 5951)

**38** Vogelpark Niendorf, Timmendorfer Strand/Niendorf 🌿 🔍

[www.vogelpark-niendorf.de](http://www.vogelpark-niendorf.de)

€ 4,50 Euro: bis 15 Jahre, 9 Euro: ab 16 Jahren

H Niendorf, Hafen (40, 5951)

**39** Nationalpark-Zentrum Multimar Wattforum, Tönning 🔍

[www.multimar-wattforum.de](http://www.multimar-wattforum.de)

€ 3 Euro: von 4 bis 15 Jahre

🗺 Tönning H Tönning, Friedrichstädter Chaussee (2614)

**40** Tierpark Arche Warder 🌿 🔍

[www.arche-warder.de](http://www.arche-warder.de)

€ 3 Euro H Arche Warder (768); Langwedel, Denkmal (780)

Deutsches Jugendherbergswerk, Landesverband Nordmark e. V.

[www.nordmark.jugendherberge.de](http://www.nordmark.jugendherberge.de)

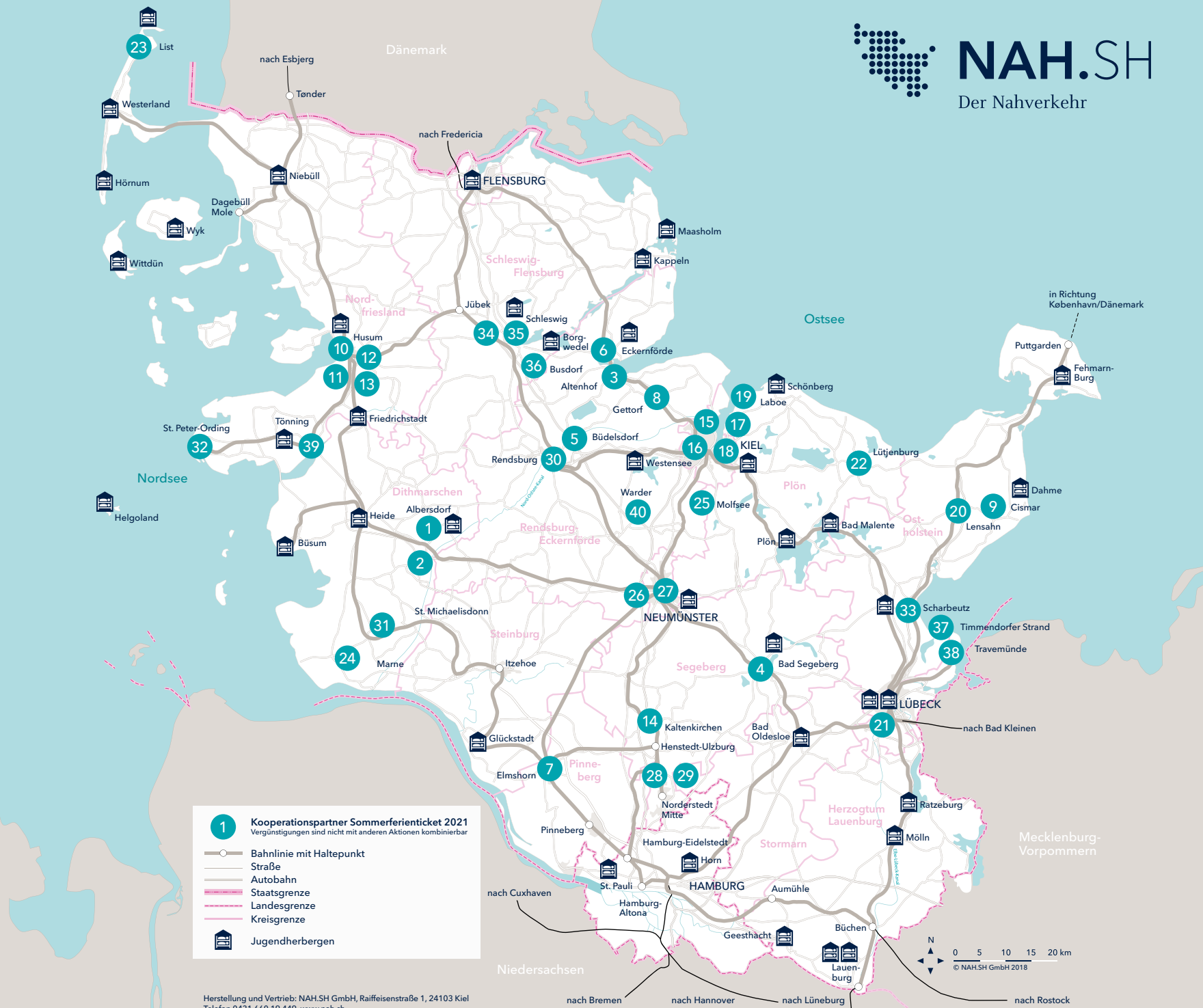
Inhaber des Sommerferientickets 2021 erhalten die Junior-Mitgliedskarte des DJH für das aktuelle Beitragsjahr kostenlos (Normalpreis 7 Euro, ab 14 Jahren). Die Karte öffnet die Türen in rund 450 deutschen und mehr als 4.000 Jugendherbergen in aller Welt. Den Gutschein hierfür gibt es beim Ticketkauf gratis dazu. Aktion gültig für Neumitglieder.

# Kooperationspartner Sommerferienticket 2021

Vergünstigungen sind nicht mit anderen  
Aktionen kombinierbar

- 1 Steinzeitpark Dithmarschen in Albersdorf
- 2 Museum für Archäologie und Ökologie Dithmarschen, Albersdorf
- 3 Natur-Hochseilgarten Altenhof bei Eckernförde
- 4 Noctalis – Welt der Fledermäuse und Segeberger Höhle
- 5 Eisenkunstguss Museum Büdelsdorf
- 6 Museum Eckernförde
- 7 Industriemuseum Elmshorn
- 8 Tierpark Gettorf
- 9 Kloster Cismar, Grömitz
- 10 Freilichtmuseum Ostenfelder Bauernhaus, Husum
- 11 Nordfriesland Museum. Nissenhaus Husum
- 12 Schloss vor Husum
- 13 Theodor-Storm-Haus, Husum
- 14 HolstenTherme, Kaltenkirchen
- 15 Aquarium GEOMAR | Helmholtz-Zentrum für Ozeanforschung Kiel
- 16 Kunsthalle zu Kiel
- 17 Computermuseum der Fachhochschule Kiel
- 18 Mediendom der Fachhochschule Kiel
- 19 Marine-Ehrenmal Laboe
- 20 Museumshof Lensahn, Landwirtschaftsmuseum in Lensahn
- 21 Museum für Natur und Umwelt, Lübeck
- 22 Schleswig-Holsteinisches Eiszeitmuseum, Lütjenburg
- 23 Erlebniszentrum Naturgewalten Sylt, List/Sylt
- 24 Schwimmhalle Marne
- 25 Freilichtmuseum Molfsee
- 26 Tierpark Neumünster
- 27 Museum Tuch+Technik, Neumünster
- 28 Feuerwehrmuseum Schleswig-Holstein, Norderstedt
- 29 Stadtmuseum Norderstedt
- 30 Jüdisches Museum Rendsburg
- 31 Freibad St. Michaelisdonn
- 32 Museum Landschaft Eiderstedt, St. Peter-Ording
- 33 Ostsee-Therme, Scharbeutz
- 34 Gottorfer Globus & Barockgarten, Schleswig
- 35 Museumsinsel Schloss Gottorf, Schleswig
- 36 Wikingermuseum Hайthabu, Busdorf bei Schleswig
- 37 SEA LIFE Timmendorfer Strand
- 38 Vogelpark Niendorf, Timmendorfer Strand/Niendorf
- 39 Nationalpark-Zentrum Multimar Wattforum, Tönning
- 40 Tierpark Arche Warder

- 4 Deutsches Jugendherbergswerk, Landesverband Nordmark e.V.



Infos zum Sommerferienticket gibt es bei allen  
Verkehrsunternehmen in Schleswig-Holstein und  
unter [www.nah.sh/sofeti](http://www.nah.sh/sofeti)

Alles über den Nahverkehr in Schleswig-Holstein  
unter [www.nah.sh](http://www.nah.sh)

NAH.SH-Kundendialog  
T 0431.660 19 449

Nahverkehrsverbund Schleswig-Holstein GmbH  
(NAH.SH GmbH)  
Raiffeisenstraße 1  
24103 Kiel